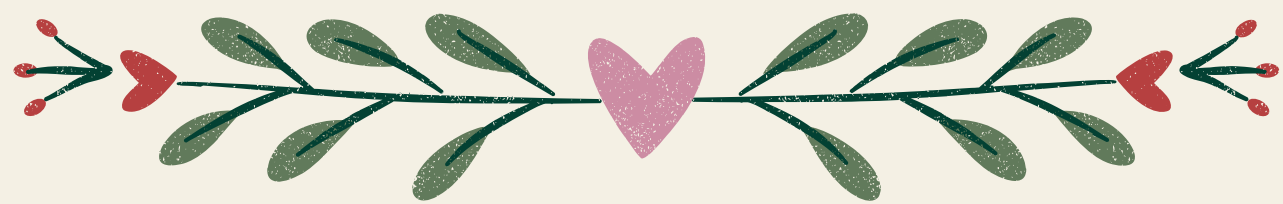


Menú San Valentín



-APERITIVO-

Cóctel San Valentín

- ENTRANTES -

Carpaccio de verduras de invierno y limón confitado
Ensalada de alcachofas del Prat confitada con botarga

-PRINCIPAL -

Dorada salvaje con colinabo en texturas
o
Solomillo de ciervo, grosella y trufa negra

-POSTRES-

Mandarina y albahaca
Fresas al champagne

Agua, café y servicio de pan

95€ (IVA incluido)